



## Gliederfiguren

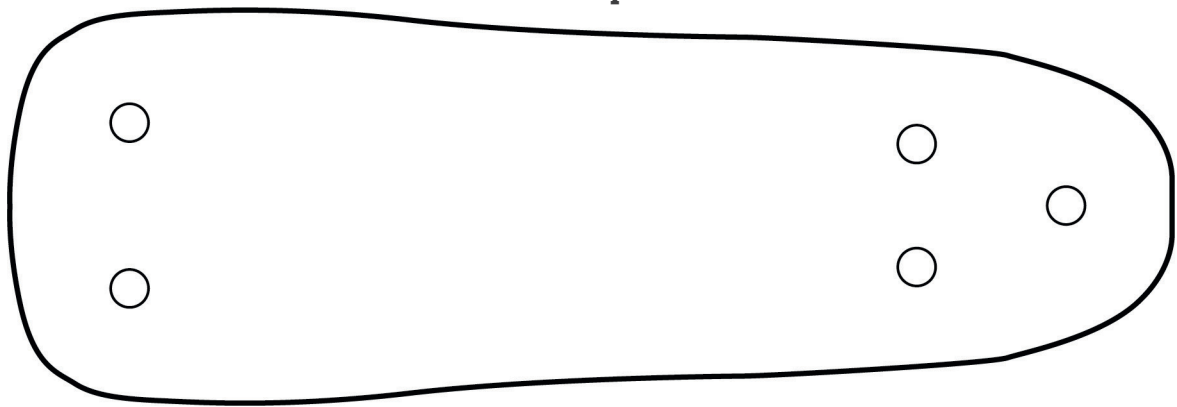
**Material:** stabiles Papier (160 g), alternativ normales Kopierpapier (80 g); Schere, Musterklammern; evtl. Laminiergerät und Laminierfolien (2 x 125 Mikron)

**Herstellung:** Dokument auf stabilem Papier ausdrucken. Einzelne Gliedmaßen ausschneiden. In die runden Markierungen auf den Gliedmaßen ein Loch stechen. Mit einer Musterklammer von oben die Gliedmaßen, wie auf der Abbildung im Buch, zu einer Gliederfigur verbinden und die Klammer auf der Rückseite umbiegen.

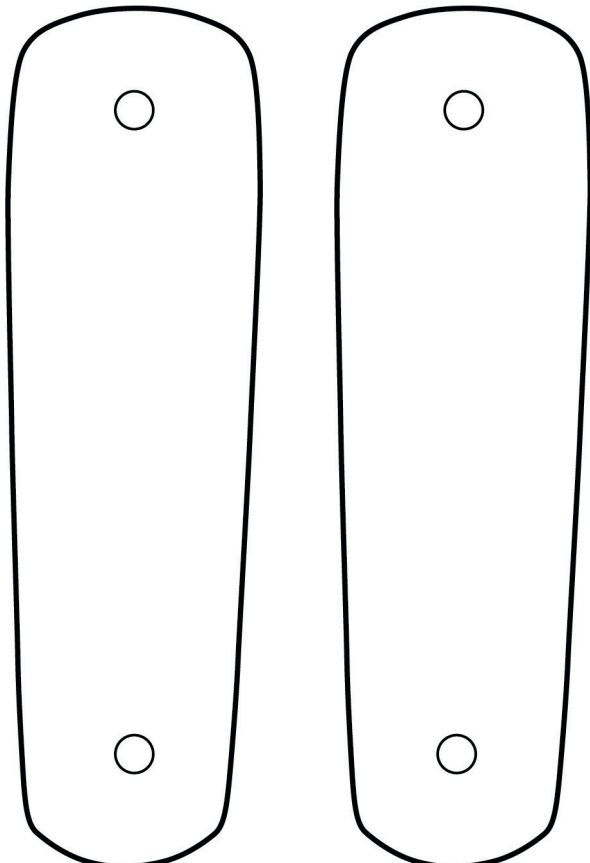
**Variante:** Auf normalem Kopierpapier ausdrucken und vor dem Schneiden laminieren.

**Tipp:** Gliederfiguren in verschiedenen Brauntönen (Hautfarben) herstellen.

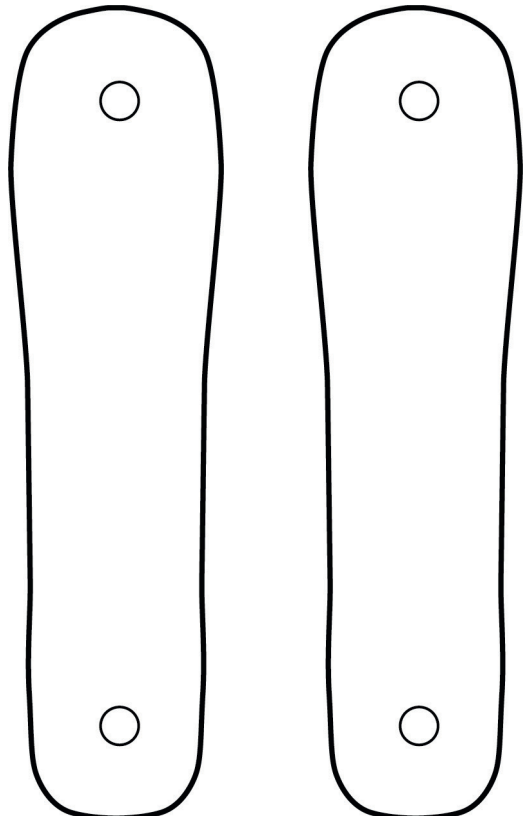
**Rumpf**



**Oberschenkel**

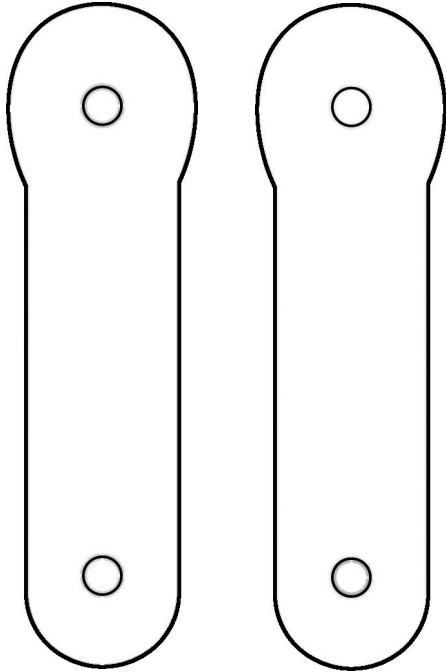


**Unterschenkel**

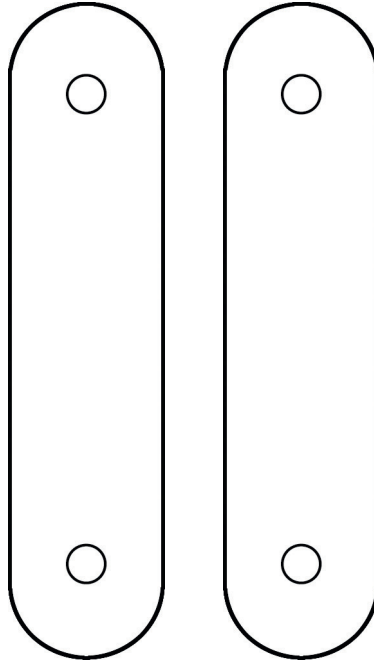




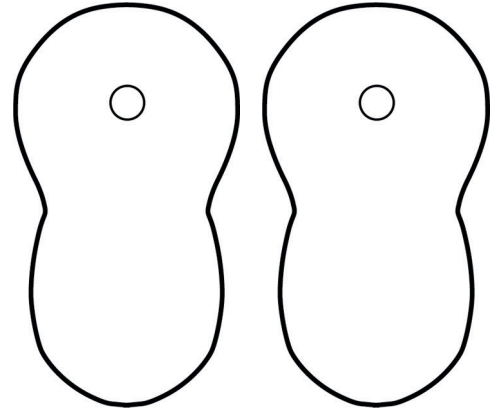
**Oberarme**



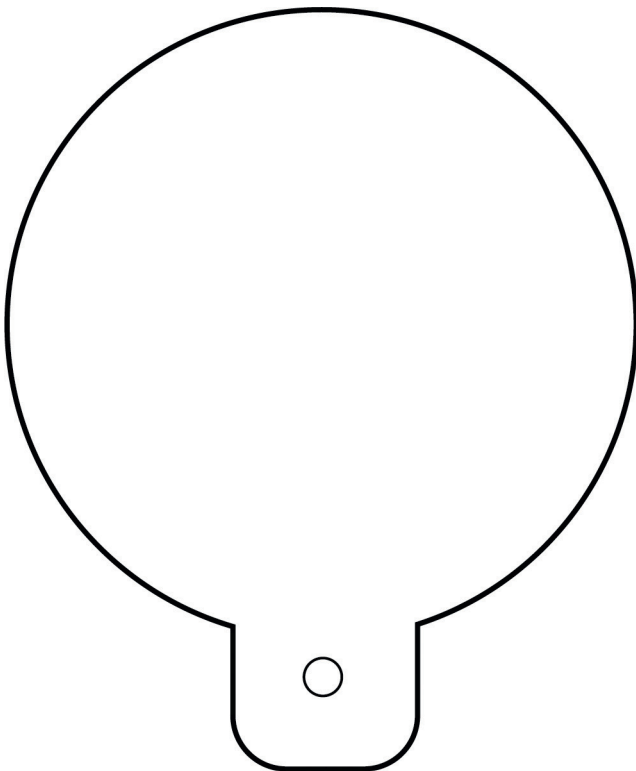
**Unterarme**



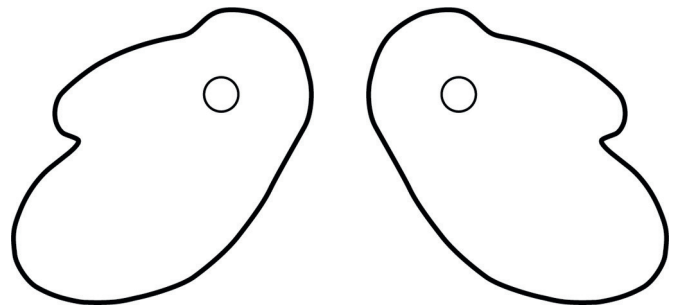
**Füße**



**Kopf**

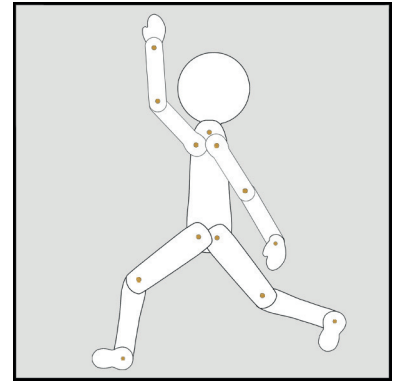
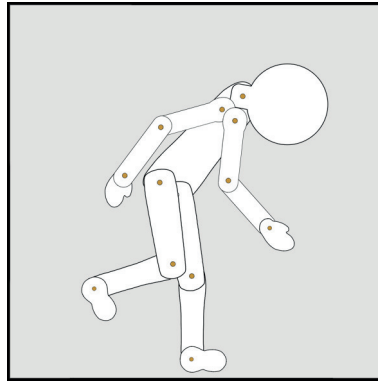
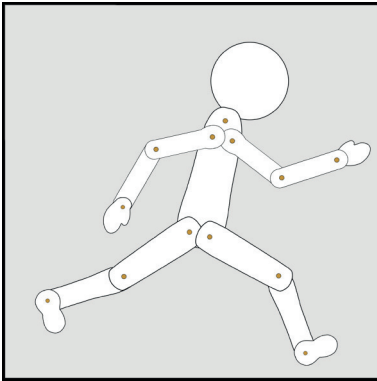


**Hände**

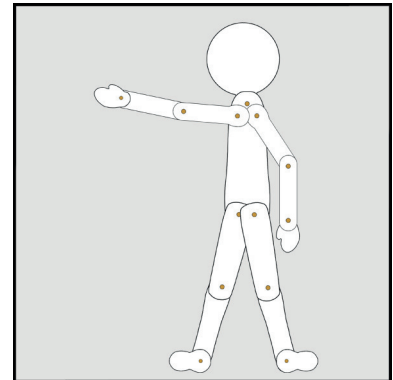
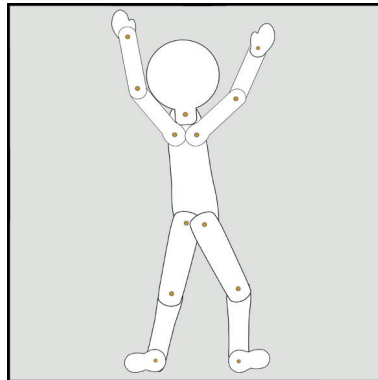
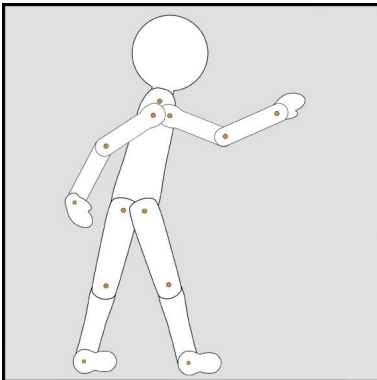




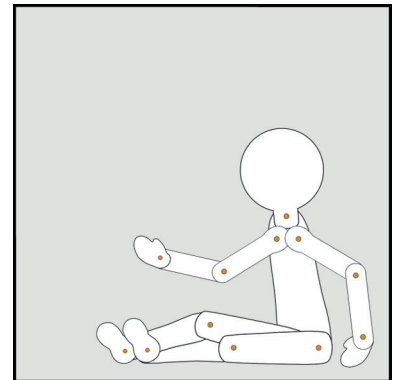
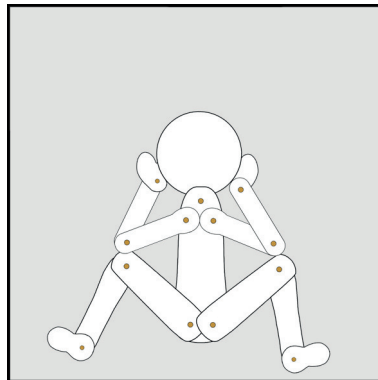
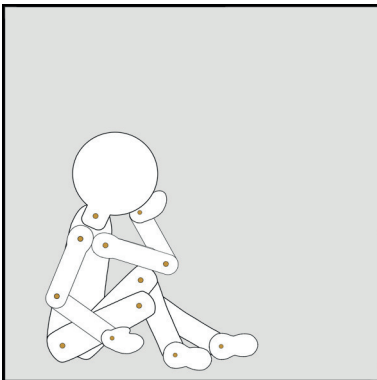
## Gehen



## Stehen



## Sitzen



## Liegen

