

# Sketchboard

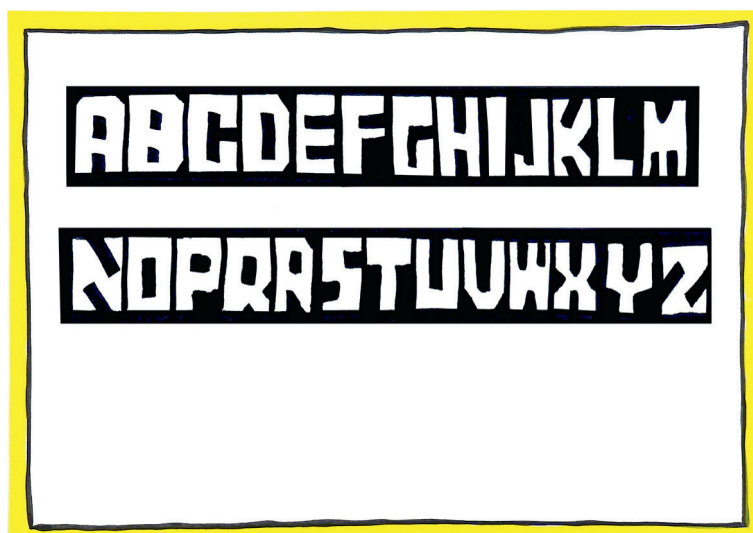
## Allgemeines

**Material:** siehe Buch

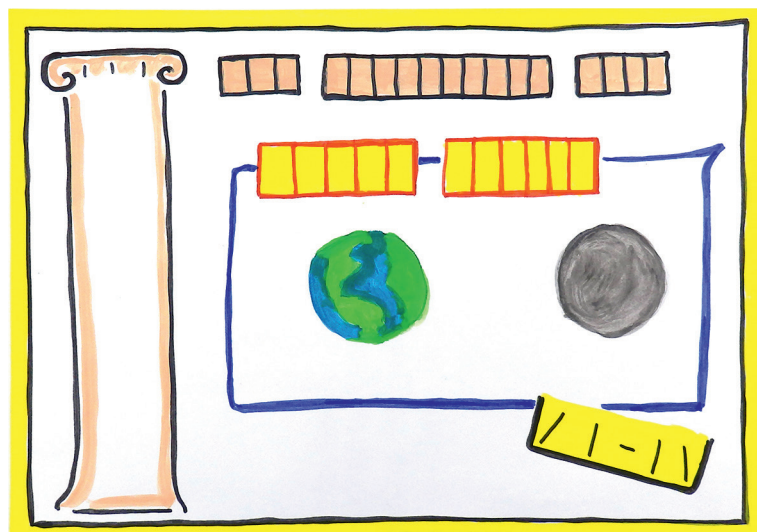
**Techniken:** **1.** Rahmen: Ein Rand um das Bild konzentriert die visuelle Aufmerksamkeit auf die Tafel.

**2.** Teaser: Zu Beginn der Geschichte sind auf dem Sketchboard nur grobe Formen und leere Kästchen zu sehen, die für sich genommen nicht aussagekräftig sind, aber die Neugier der Kinder wecken. Erst im Verlauf des Erzählens nehmen die groben Formen Gestalt an, sodass am Ende der Geschichte ein vollständiges Bild zur Handlung zu sehen ist. **3.** Negativschrift: Hier werden nicht Buchstaben, sondern die Konturen mit dem Pinsel gezeichnet (siehe Abbildung unten). **4.** Partielle Schrift: Einzelne Striche der Buchstaben andeuten und dann mit dem Pinsel fertigzeichnen. **5.** Farben: Sie sind wichtig. Ein gutes Bild hat Leuchtkraft und ist gut lesbar. Beim Aufbau des Bildes die Farben von hell nach dunkel verwenden.

**6.** Bilder: Mit einfachen Zeichnungen das Bild ergänzen, z. B. Strichfiguren (siehe Methode „Lege-Strichfiguren“ im Buch), Bäume, Häuser, Hügel, Symbole wie Kreuz, Weg, Feuerflamme.

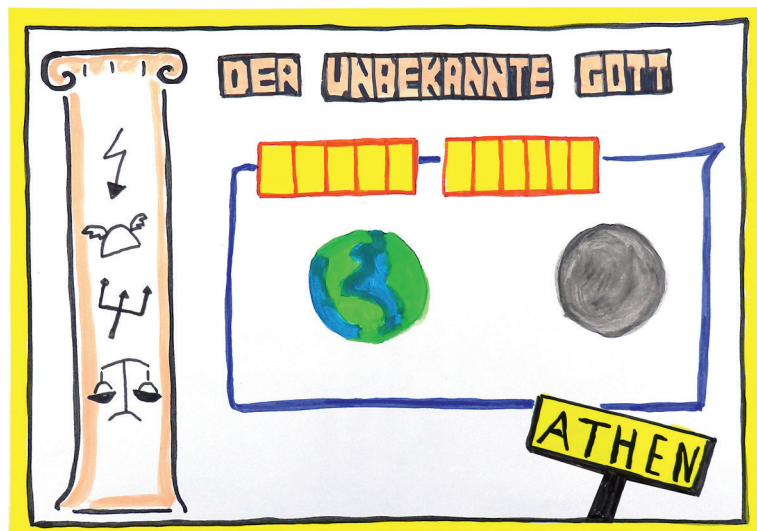
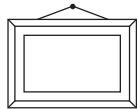


## Impressionen zu Apostelgeschichte 17,16-34



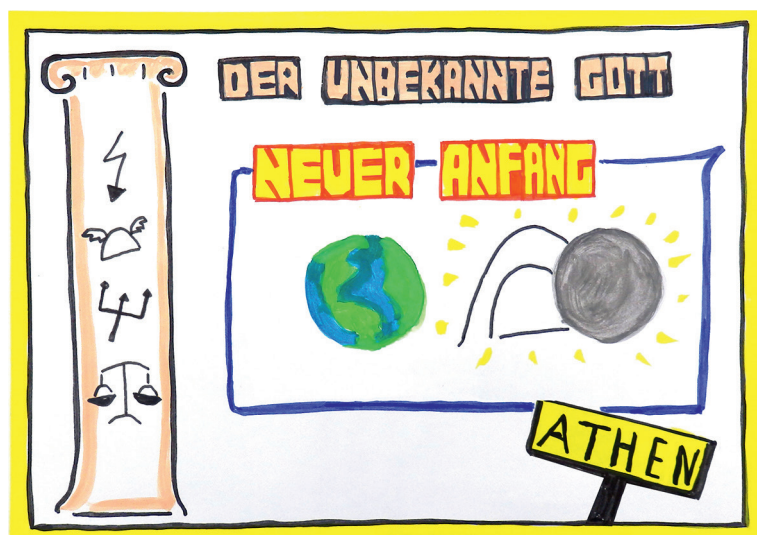
### 1. Vorbereitung

Vorbereitet wurde ein einfacher Rahmen aus Schwarz und Gelb, eine Säule, zwei Negativ-Schriftzüge, eine partielle Schriftart unten rechts und in der Mitte zwei Kreise in einem blauen Rahmen.



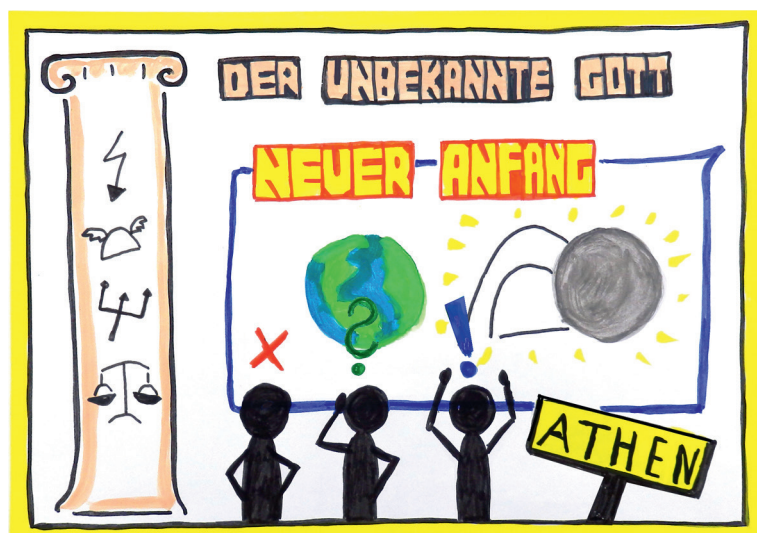
### 1. Szene

Das Bild erzählt von der Ankunft des Paulus in Athen und was er dort vorfindet, als er die Stadt betrachtet. Dazu wurden die Striche im Ortsschild ergänzt und auf die Säule stellvertretend für die Götterwelt der Griechen vier Symbole gemalt: Der Blitz des Zeus, der geflügelte Helm des Hermes, der Dreizack des Poseidon und die Waage der Themis. Neben zahlreichen Göttern findet Paulus auch einen Altar für den unbekannten Gott. Auf diese Entdeckung bezieht sich Paulus in seiner Rede auf dem Areopag.



### 2. Szene

Dieses Bild erzählt von der Rede des Paulus, die bei Gott als dem Schöpfer des Himmels und der Erde beginnt und in die Auferstehung mündet. Aus dem grauen Kreis entsteht mit drei schwarzen Strichen und gelben Strahlen das leere Grab. Die bisher unwissenden Athener sollen umdenken und einen neuen Anfang machen.



### 3. Szene

Das letzte Bild greift die Reaktion der Menschen auf. Einige winken ab, andere sind fragend, ein paar Frauen und Männer schließen sich Paulus an. Ihre Reaktionen wurden durch Strichfiguren und Symbole dargestellt. Kopf und Körper könnten hier als einzelne Elemente bereits vorbereitet sein und mit doppeltem Klebeband angebracht werden. Arme, Hände und die drei Symbole sind mit Pinselstrichen ergänzt.